



EINE KOOPERATION MIT
Claudia Per, Susanne Kieser, Evelyne Barthe



DER FLUG DES MILAN SUPERVISIONS LEHRGANG



**IKT – INSTITUT FÜR
KOMPLEMENTÄRTHERAPIE GMBH**

Standort Rapperswil
Obere Bahnhofstrasse 58A | 8640 Rapperswil

Administration bekompentent
Ihre Ansprechperson ist **Nancy Wittwer**
Telefon **041 241 03 09**
E-Mail **bekompentent@ikt-institut.ch**



EINE KOOPERATION MIT

WWW.IKT-INSTITUT.CH | WWW.SUSANNEKIESER.CH | WWW.BE-COACHING.CH

KOOPERATIONS - PARTNERINNEN



Die Kunst des Dialogs,
sich einander begegnen und
darin kreative Lösungen
und potentialorientiertes
Erkunden zu ermöglichen,
begeistern mich.

CLAUDIA PER

Schul-/Geschäftsleitung IKT
KomplementärTherapeutin
mit eidg. Diplom
Methode Shiatsu
Supervisorin OdA KT,
Transpersonale Psychologie
& Supervisorin pppi



Es fasziniert mich,
wie wir durch gezielte
Fragen und mit einer
bestärkenden Wortwahl
neue heilsame
Erfahrungsräume kreieren.

EVELYNE BARTHE

KomplementärTherapeutin
mit eidg. Diplom
Methode Shiatsu
Supervisorin OdA KT,
Systemische Coach CTAS



Räume zu öffnen und
zu halten, in denen Prozesse
für neue Verknüpfungen
möglich werden,
gibt meiner Arbeit Sinn
und macht mich zufrieden.

SUSANNE KIESER

KomplementärTherapeutin
mit eidg. Diplom Methode
Yoga Therapie
Supervisorin OdA KT,
Sozialarbeit BSc

VON DER VOGELPERSPEKTIVE ZUR REFLEXION



SUPERVISIONS-LEHRGANG IN KOOPERATION MIT DER IKT GMBH IN RAPPERSWIL

Der Flug des Milans symbolisiert im übertragenen Sinne das Zusammenkommen zweier Menschen in der Supervision. Vorstellungen und Wahrnehmung begegnen der Weite, der Vielschichtigkeit eines Erlebens und dem Entdecken von neuen Möglichkeiten in der gemeinsamen Reflexion und Klärung.

WWW.IKT-INSTITUT.CH

WWW.SUSANNEKIESER.CH

WWW.BE-COACHING.CH

DER LEHRGANG

In diesem Lehrgang orientieren wir uns am Flug des Milans. Im Nest erwirbt er die Grundlagen, am klaren Bergsee reflektiert er sich selber, auf dem Bergausguck lernt er Werkzeuge kennen und im Flug wendet er sein Können an. Der Milan ist ein erfahrener Kundschafter, behält mit seinem Gleitflug und den scharfen Augen den Weitblick und die Übersicht, erkundet unbekanntes Terrain, und geht zielgerichtet vor.

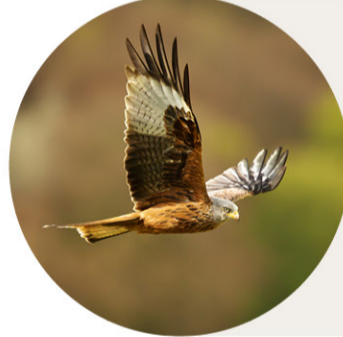
Im übertragenen Sinne heisst es auch, dass er uns zeigt, **wie wir Probleme und Lösungen mehrfach betrachten können, Gefühl und Verstand miteinander verbinden, alte Muster auflösen, verlorene Ressourcen zurückholen und die Lebensenergie vervollständigen.**

Welche Grundlagen wie Selbstmanagement, Werte, Ressourcen, Rolle und Profil, die im Nest erworben werden, sind förderlich für die professionelle Haltung der Supervisorin, des Supervisors? Wie entsteht ein Kontrakt mit Auftragsklärung und Zielvereinbarung?



Mit welchen Werkzeugen, wie Fragetechniken, Clean Language, Systemaufstellungen, innere Bilder- und Körperreisen, die auf dem Bergausguck kennengelernt und erprobt werden, lassen sich Bewusstseinsprozesse optimal begleiten?

Wie gestaltet sich die Reflexion am Bergsee, so dass Eigen- und Fremddanteile in der Beziehung und Auseinandersetzung mit Klienten wahrgenommen werden können und professionelles Handeln möglich wird? Wie kann in schwierigen Gesprächen und Konfliktsituationen kompetent navigiert werden?



Wie gelingt der Flug des Milans, ressourcen-, ziel- und lösungsorientierte Supervisionsprozesse zu leiten, so dass sich die Supervisorinnen in ihren KT-Kompetenzen, Rolle und Identität klären und ihr berufliches Handeln gezielt weiterentwickeln können?

Mit fachlichen Inputs, praktischem Üben und selbstorganisiertem Lernen entwickeln die Teilnehmenden die Fähigkeit, KT-Therapeutinnen und -Therapeuten supervisorisch zu begleiten, Selbstwahrnehmung und Reflexion zu initiieren und professionelle Handlungsweisen gemäss den Grundlagen und dem Berufsbild der KT zu erweitern.

FÜR WEN?

Dieser Lehrgang richtet sich an KomplementärTherapeutInnen aller von der OdA KT anerkannten Methoden mit mindestens 2 Jahren praktischer Berufserfahrung.

Für KomplementärTherapeutInnen mit einem eidg. Diplom HFP ist im Anschluss eine Registrierung als SupervisorIn bei der OdA KT und beim SBFI möglich.

Gerne vereinbaren wir mit Ihnen einen passenden Termin für die Einzelsupervisions-Sitzungen.

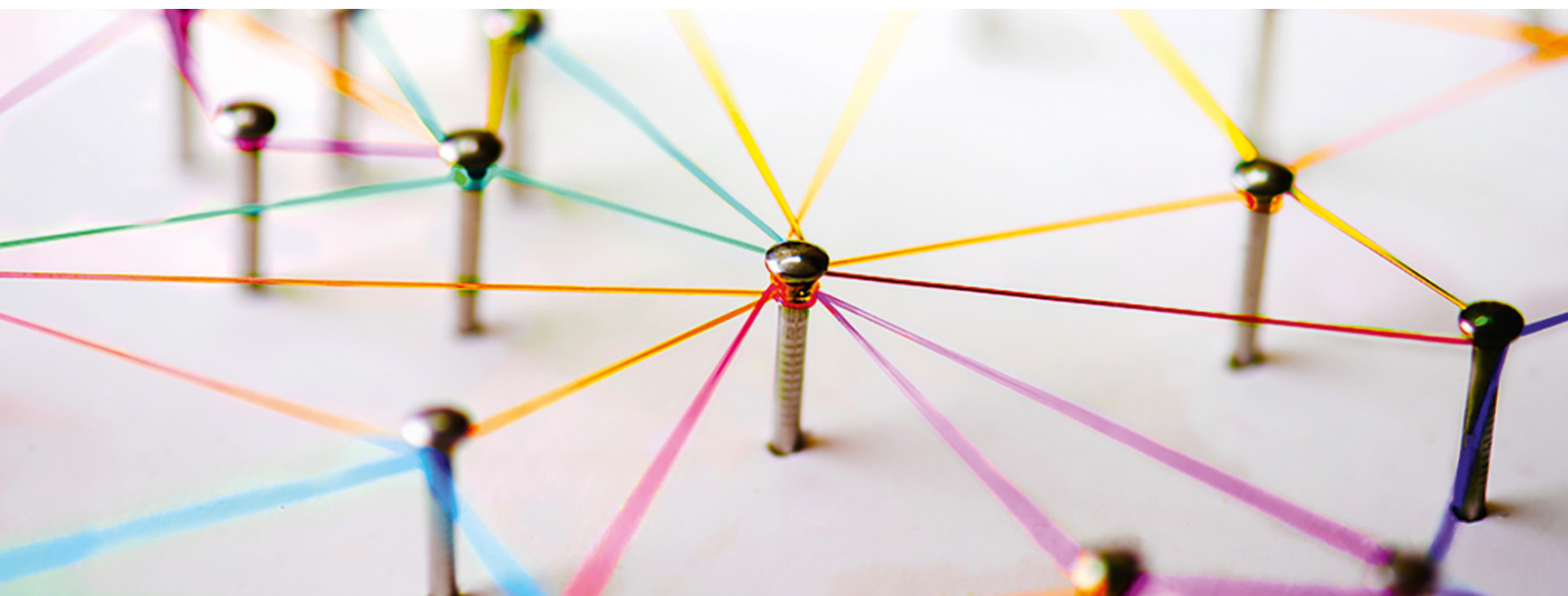
5 GUTE GRÜNDE

- **KT für KT – reicher Erfahrungsschatz, langjährig und praxisbezogen**
- **Ein weiteres berufliches Standbein aufbauen**
- **Die therapeutische Kompetenz reflektieren**
- **Sich befähigen, KT-Supervisionsprozesse zu leiten**
- **Austausch – Lachen – Vernetzen – Bewegen – gemeinsam fliegen**



Melden Sie sich unter
bekompetent@ikt-institut.ch oder 041 241 03 09

TERMINE UND INFORMATIONEN



SUPERVISIONS LEHRGANG 18.03.2025 BIS 27.02.2026

MIT CLAUDIA PER, SUSANNE KIESER, EVELYNE BARTHE

TERMINE

18 Tage jeweils Di, Mi, Do. | 9.30 - 17.30 Uhr | Rapperswil SG

18.-20.03.2025	28.-29.10.2025
23.04.2025	05.-06.11.2025
14.-15.05.2025	20.-21.01.2026
03.-04.06.2025	
20.-21.08.2025	ABSCHLUSS:
18.09.2025	27.02.2026

Zusätzliches Datum:

17.09.2025 | 13.00-17.00 UHR
GRUPPENSUPERVISION

IHRE BERATUNG

Info-Beratungen können im Vorfeld bei den Dozentinnen persönlich vereinbart werden (kostenfrei)

Susanne Kieser | susanne@susannekieser.ch

Claudia Per | clper@windblueten.ch

Evelyne Barthe | be@be-coaching.ch

IHR LERN-EINSATZ

108 Kontaktstunden | 18 Tage Di, Mi, Do

162 Stunden | selbständige Lernzeit, Supervisionen geben/nehmen

IHRE FINANZIELLE INVESTITION

Fr. 3780.-

Einzel-Supervision erhalten:

3 Sitzungen (je 1 Sitzung bei den drei Dozentinnen) à CHF 140.-/ 60 Min

Gruppen-Supervision erhalten:

17.09.2025 | 13.00 - 17.00 Uhr | 4 Stunden à CHF 200.- / Teilnehmer

ANMELDUNG

www.ikt-institut.ch | Komplementärtherapie Weiterbildungen | Der Flug des Milan

Die Kosten für die Einzel- und Gruppensupervisionen fallen zusätzlich zu den Lehrgangskosten an.

Information: **Evelyne Barthe** | be@be-coaching.ch | 079 318 89 06